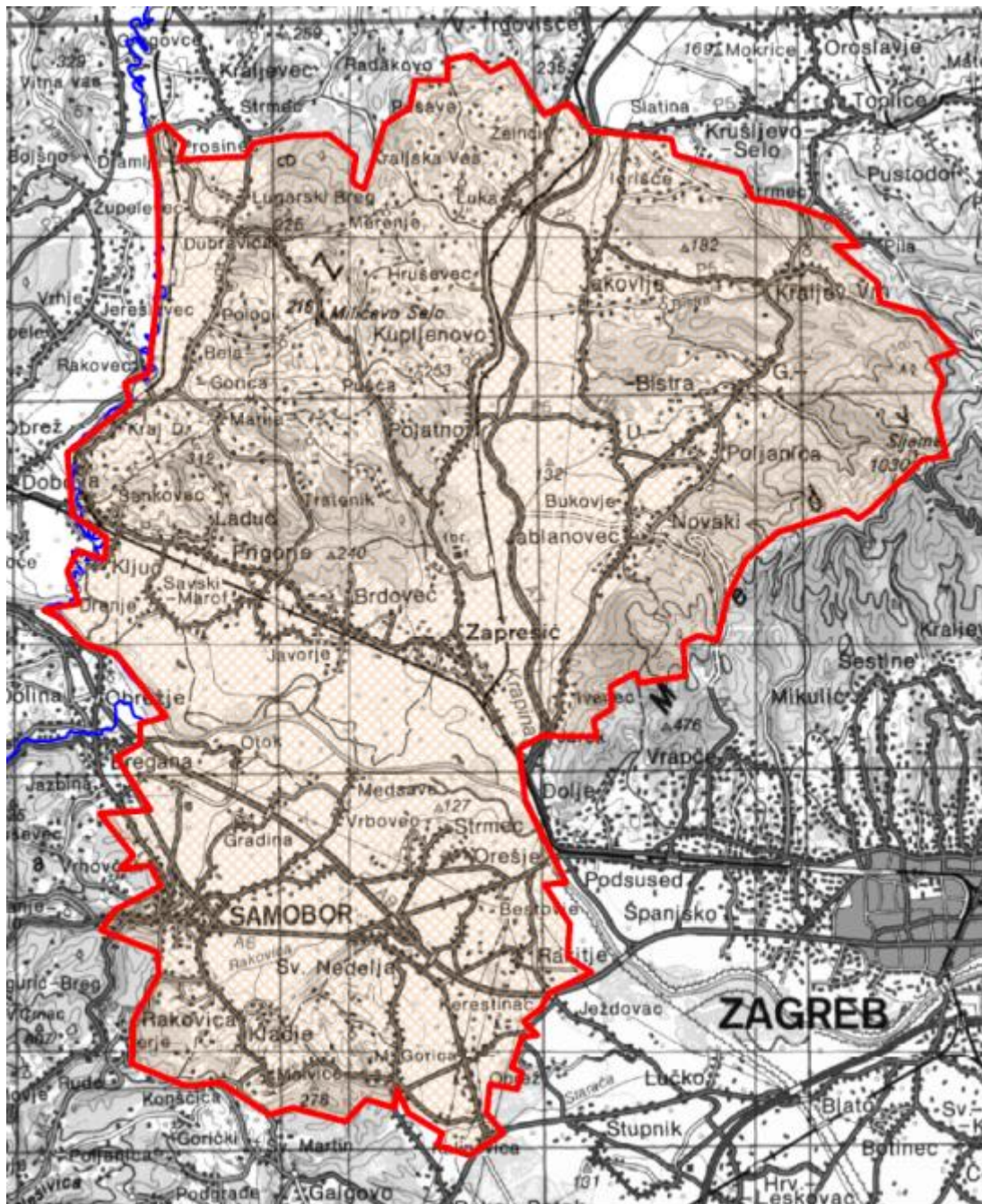


Digitalnu regiju L-ZA čine gradovi Zaprešić i Sveta Nedelja, dio grada Samobora te općine Bistra, Brdovec, Dubravica, Jakovlje, Luka, Marija Gorica i Pušća. Digitalna regija L-ZA prikazana je na Slici 1, a tehnička definicija granice digitalne regije L-ZA definirana je test-točkama u Tablici 1.



Slika 1: Prikaz digitalne regije L-ZA

	Zemljopisna dužina	Zemljopisna širina		Zemljopisna dužina	Zemljopisna širina		Zemljopisna dužina	Zemljopisna širina
T001	015E46 27	45N57 45	T041	015E51 31	45N51 17	T081	015E41 20	45N47 56
T002	015E46 51	45N58 36	T042	015E51 02	45N51 06	T082	015E41 36	45N48 12
T003	015E47 21	45N58 49	T043	015E51 04	45N50 49	T083	015E42 28	45N48 30
T004	015E47 27	45N59 11	T044	015E50 42	45N50 39	T084	015E42 17	45N48 47
T005	015E48 03	45N59 11	T045	015E50 46	45N50 26	T085	015E41 42	45N48 44
T006	015E48 04	45N59 27	T046	015E49 44	45N50 28	T086	015E41 58	45N48 55
T007	015E48 31	45N59 31	T047	015E49 17	45N50 17	T087	015E41 19	45N49 29
T008	015E48 52	45N59 17	T048	015E49 24	45N49 35	T088	015E42 17	45N49 31
T009	015E49 17	45N59 25	T049	015E50 09	45N48 30	T089	015E41 39	45N50 13
T010	015E49 53	45N58 43	T050	015E49 44	45N48 29	T090	015E42 06	45N50 24
T011	015E50 21	45N58 51	T051	015E50 13	45N47 58	T091	015E42 07	45N50 40
T012	015E50 47	45N58 29	T052	015E50 10	45N47 31	T092	015E42 36	45N50 45
T013	015E52 18	45N58 22	T053	015E50 37	45N47 18	T093	015E41 40	45N51 36
T014	015E52 22	45N58 09	T054	015E49 49	45N47 02	T094	015E41 04	45N51 44
T015	015E53 37	45N57 54	T055	015E49 39	45N46 50	T095	015E40 37	45N52 04
T016	015E53 50	45N57 34	T056	015E49 19	45N46 40	T096	015E40 18	45N52 11
T017	015E54 29	45N57 29	T057	015E49 35	45N46 29	T097	015E40 58	45N52 16
T018	015E55 23	45N57 15	T058	015E49 17	45N46 28	T098	015E40 45	45N52 42
T019	015E55 50	45N56 55	T059	015E49 05	45N46 03	T099	015E40 57	45N52 58
T020	015E55 23	45N56 55	T060	015E49 17	45N45 59	T100	015E41 28	45N52 51
T021	015E56 11	45N56 26	T061	015E49 11	45N45 46	T101	015E41 30	45N53 09
T022	015E56 14	45N56 10	T062	015E48 40	45N45 50	T102	015E40 51	45N53 27
T023	015E57 02	45N56 00	T063	015E48 36	45N45 27	T103	015E40 46	45N54 17
T024	015E57 40	45N55 30	T064	015E48 55	45N45 11	T104	015E41 41	45N54 46
T025	015E57 11	45N55 24	T065	015E48 16	45N44 54	T105	015E41 58	45N54 55
T026	015E57 25	45N55 07	T066	015E47 40	45N45 02	T106	015E41 53	45N55 12
T027	015E57 15	45N54 46	T067	015E47 46	45N45 11	T107	015E42 20	45N55 19
T028	015E57 27	45N54 07	T068	015E47 07	45N45 28	T108	015E42 32	45N56 35
T029	015E57 00	45N54 04	T069	015E46 54	45N45 47	T109	015E42 31	45N57 49
T030	015E56 00	45N53 24	T070	015E46 52	45N45 32	T110	015E42 22	45N58 31
T031	015E55 46	45N53 18	T071	015E46 19	45N45 39	T111	015E42 40	45N58 38
T032	015E55 33	45N53 24	T072	015E45 56	45N45 22	T112	015E43 03	45N58 23
T033	015E54 15	45N53 08	T073	015E44 56	45N45 33	T113	015E42 57	45N58 09
T034	015E53 38	45N52 46	T074	015E44 29	45N45 27	T114	015E44 12	45N58 12

T035	015E53 16	45N52 17	T075	015E43 34	45N45 53	T115	015E44 22	45N58 22
T036	015E53 04	45N51 42	T076	015E42 55	45N45 51	T116	015E45 05	45N58 27
T037	015E52 43	45N51 46	T077	015E41 54	45N46 09	T117	015E45 47	45N58 28
T038	015E52 25	45N51 40	T078	015E41 56	45N46 44	T118	015E46 18	45N58 11
T039	015E52 27	45N51 14	T079	015E42 25	45N47 20	T119	015E46 14	45N57 52
T040	015E51 35	45N51 09	T080	015E42 24	45N47 38	T120	015E46 18	45N57 48

Tablica 1: Test-točke koje definiraju granicu digitalne regije L-ZA (WGS84)